

動作確認チェックシート

検査日	2月13日	(機械の仕様・規格を記入する。)			
商品名	デシケーター(オートドライ)	電源	AC100V		
型式	SDS-1200S	周波数	50/60Hz		
メーカー名	日本エアーテック	庫内寸法	W1100 D600 H1460		
機械Ser.No	—	外寸	W1200 D780 H1800		
製造年月	—	棚板	4枚(底板含む)		

チェック項目	主な確認内容	チェック(○×)
1 外観	筐体・スイッチ等に著しいキズ・破損・動作不良はないか。	○
2 起動動作	POWER ON時に異常(異音・異臭・漏電・暴走・アラーム表示等)はないか。	○
3 保管・出荷準備	ビス締め・清掃・入庫元に関するシール等を取り除く。	○
4 確認シール	動作確認済シールを貼る	○

備考(動作確認内容・不具合内容等)

動作確認 除湿は、約48%→33%まで下がった。(約30Hr後確認)・循環ファン OK
 比較用温湿度計(セコニック) 型式:ST-50 湿度:17% ※但し、除湿剤の乾燥時に湿度が上がる現象あり。
 通常のオートドライスペック30~50%RH以下になっているので、OKと判断する。



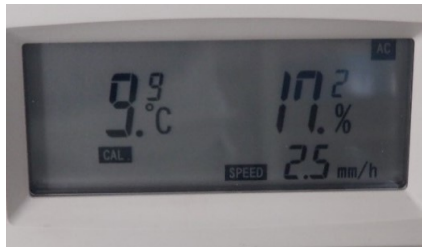
稼働前付属湿度：48%



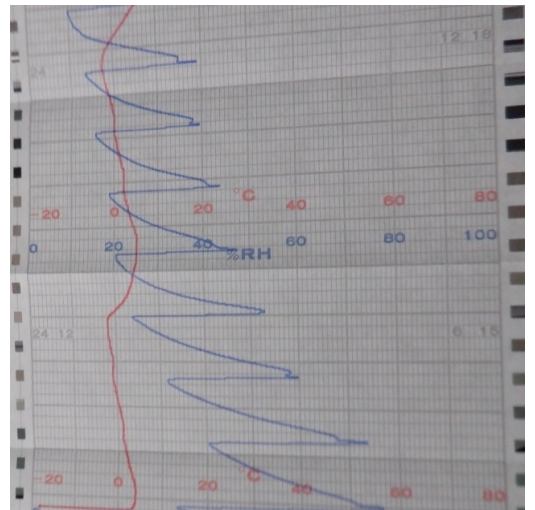
湿度：27%



40Hr後湿度：33%



湿度：17%



ST-50: 湿度10~40%(2.5mm/Hr)
約5Hr毎に上下する

取扱説明書(無し)

約40Hr後測定

修理・改造履歴

年月日	修理・改造記録	作業者

Shirasagi入力 動作(OK) 作業工数[1H] 検査担当者 [中野] ユーザー名【	(備考欄コメント) 】出荷日 年 月 日	[責任者] 中野
--	-------------------------	-------------